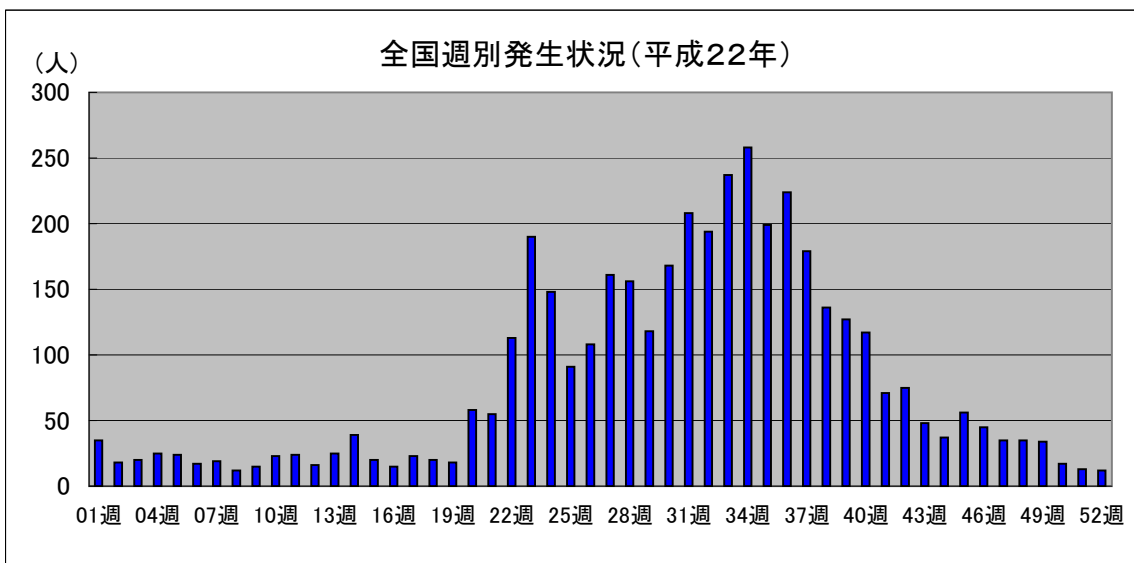
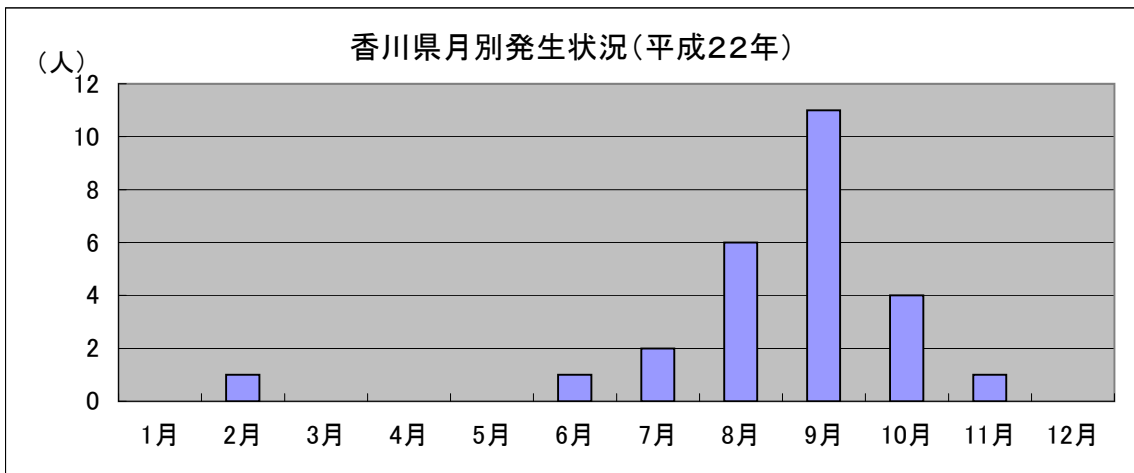


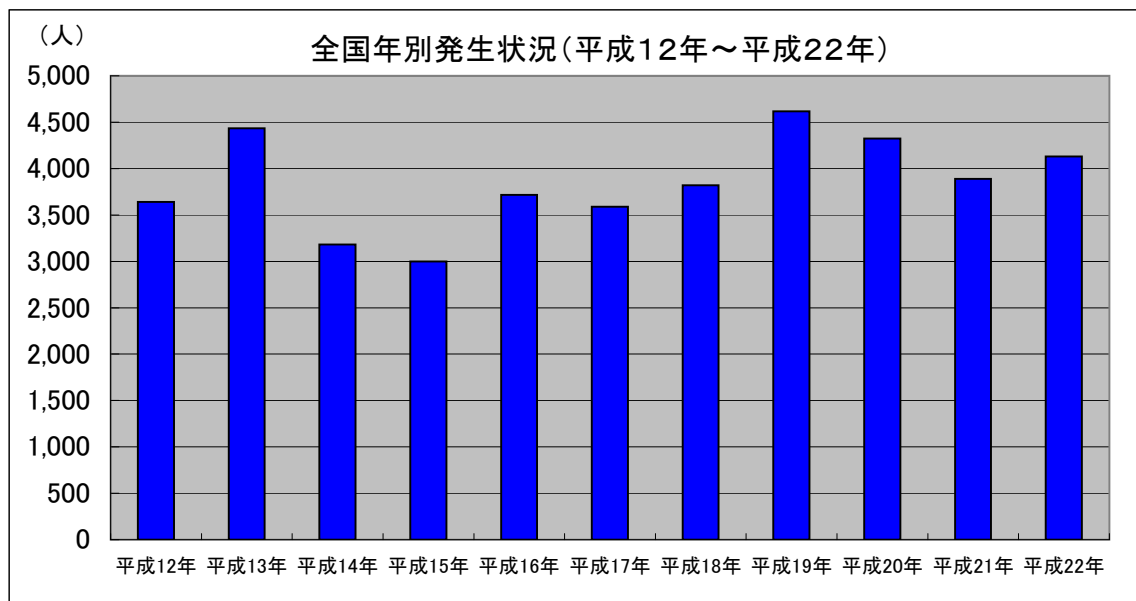
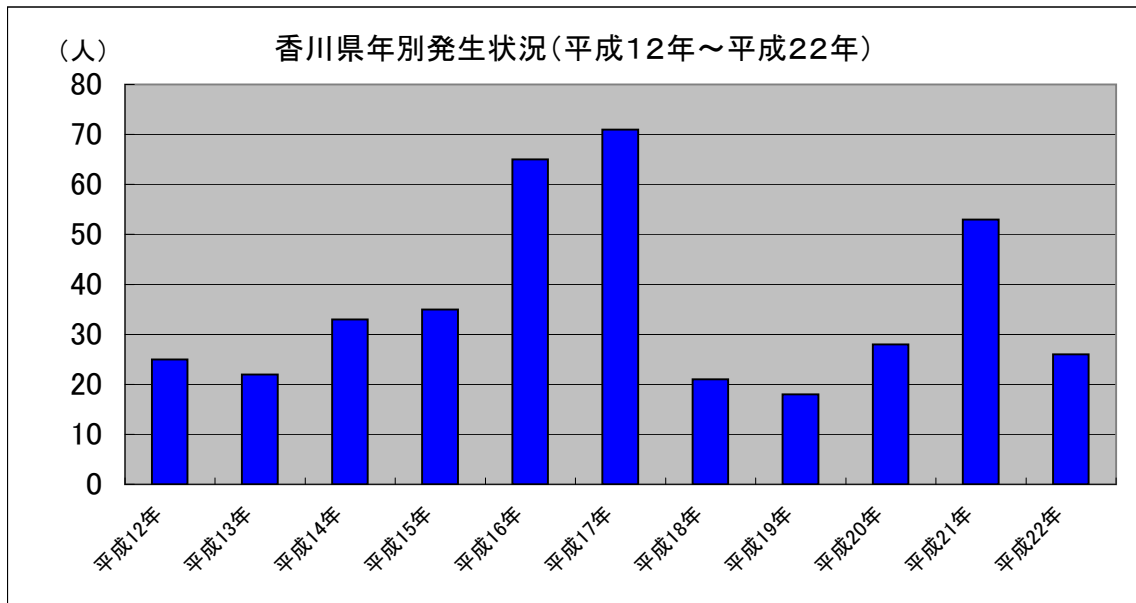
【資料】

1 香川県における腸管出血性大腸菌感染症月別発生状況
(平成12年～平成22年)

	1月	2月	3月	4月	5月	6月	7月	8月	9月	10月	11月	12月	合計
平成12年	4					2	1	6	12				25
平成13年						7	1	10	1	3			22
平成14年					2	1	4	7	3		16		33
平成15年				1	1		19	1	6	1	6		35
平成16年			3	14		3	22	12	2	6	1	2	65
平成17年	1				3	3	4	5	7	44	4		71
平成18年						6	5	4	2		3	1	21
平成19年			2					1	7	1	5	2	18
平成20年	1			2	5		5	9	1	5			28
平成21年				1	3	2	26	10	5	1	3	2	53
平成22年		1				1	2	6	11	4	1		26
計	6	1	5	18	14	25	89	71	57	65	39	7	397



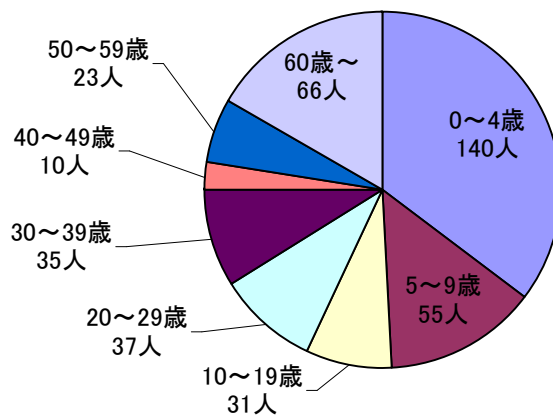
2 香川県における腸管出血性大腸菌感染症年別発生状況



3 香川県における腸管出血性大腸菌感染症年齢別発生状況（平成12年～平成22年）

	0～4歳	5～9歳	10～19歳	20～29歳	30～39歳	40～49歳	50～59歳	60歳～	計
平成12年	12	4	0	2	5	0	0	2	25
平成13年	3	6	3	4	3	1	0	2	22
平成14年	16	5	2	3	4	0	0	3	33
平成15年	20	2	2	1	3	1	3	3	35
平成16年	30	5	3	7	7	2	5	6	65
平成17年	9	8	4	2	2	1	4	41	71
平成18年	4	4	2	3	2	2	3	1	21
平成19年	8	3	2	2	2	0	1	0	18
平成20年	5	5	9	1	2	0	3	3	28
平成21年	24	9	3	9	3	3	1	1	53
平成22年	9	4	1	3	2	0	3	4	26
計	140	55	31	37	35	10	23	66	397

香川県年齢別発生状況(平成12年～平成22年 累計)



香川県年齢別発生状況(平成12年～平成22年 累計)

