

インフルエンザ流行警報発令

○ 発生状況

感染症発生動向調査(速報値)をみると、インフルエンザ患者の定点あたり(49定点医療機関)の報告数は、平成24年第3週(平成24年1月16日～22日)が39.65となり、流行警報発令の基準値である定点あたり30人を上回りました。

今後、さらに流行が拡大する可能性があるため、本日(1月27日)「インフルエンザ流行警報」を発令しました。

先週から引き続き今週に入っても、学校などでの臨時休業も相次いでいます。流行情報に注意していただき、一人ひとりが、手洗いやうがい、咳エチケットの励行など、次のインフルエンザ予防対策を、より一層心がけてください。

なお、現在、県内で検出されているインフルエンザウイルスは、A香港型ですが、一部地域ではB型の流行も見られているようです。

県民の皆様に、インフルエンザ予防対策の実践をお願いします。

《かからないために》

○こまめに手洗いやうがいをしましょう。

○外出するときは、なるべく人ごみを避けましょう。

○十分な栄養と休養をとりましょう。

○室内の温度、湿度を十分に保ち、乾燥に気をつけましょう。

《人にうつさないようにするために》

○「咳エチケット」を守りましょう。

○外出はできるだけ控えましょう。

《医療機関を受診する時の注意点》

○事前に電話をして、受診時間や気をつけることを確認しましょう。

○受診する際には、必ずマスクを着用してください。

○受診は、できる限り昼間にしましょう。

《高齢者や基礎疾患のある方》

○インフルエンザにかかった時に重症化のリスクが高いといわれています。

あらかじめ、かかりつけの医師と発症した時の対応を話し合っておきましょう。

《予防接種》

○インフルエンザワクチンの予防接種には、発症をある程度おさえる効果や、重症化を予防する効果があり、特に高齢者や基礎疾患のある方など、重症化する可能性が高い方には効果が高いと考えられます。

○ワクチンの効果が期待されるのは、接種した2週間後から5か月程度です。

ワクチン接種を希望される方で未接種の方は、あらかじめ医療機関に連絡のうえ、早めに接種してください。

1. インフルエンザの患者数について

※インフルエンザ定点医療機関数 2010年第47週まで47医療機関
2010年第48週から49医療機関

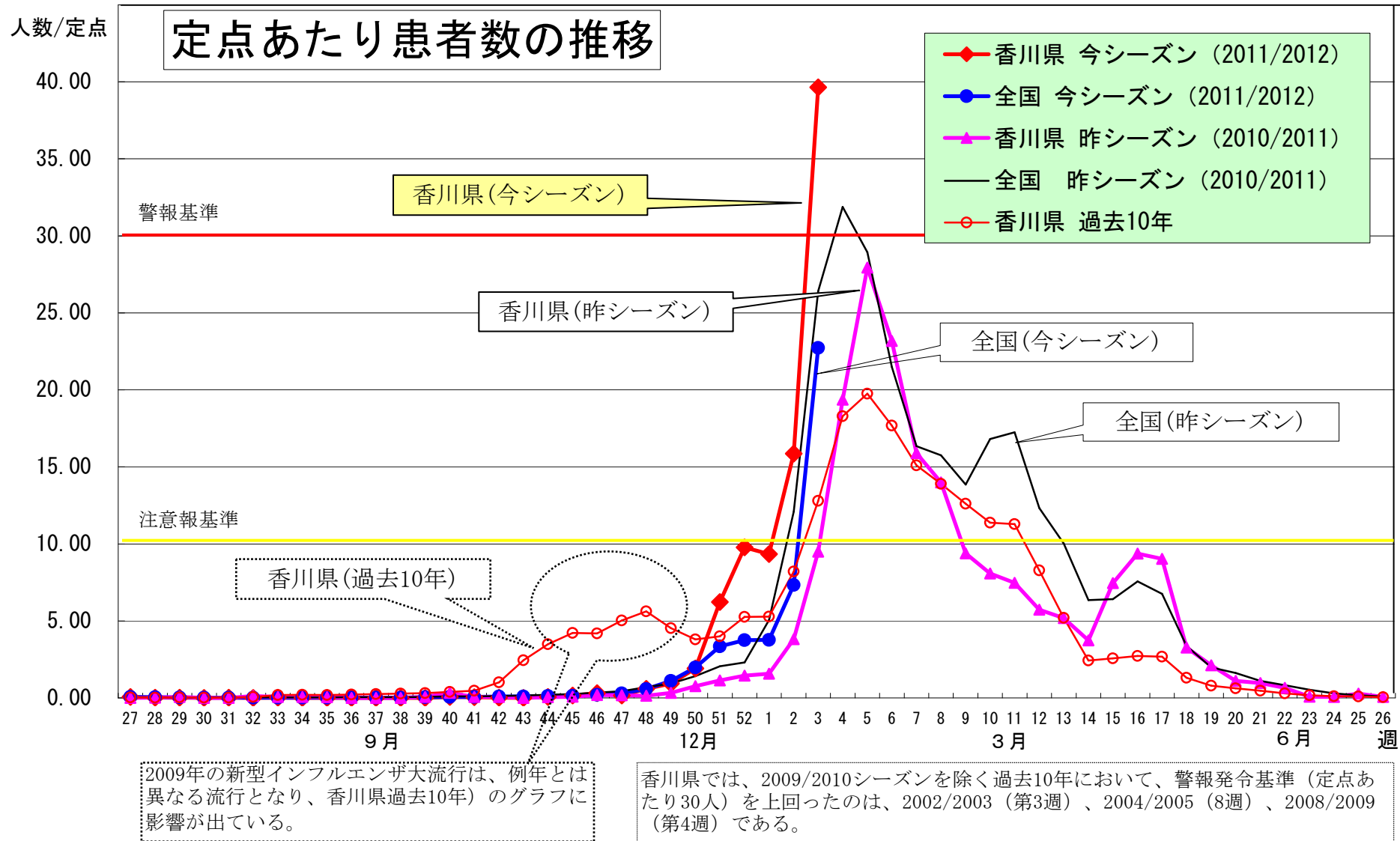
	昨シーズン (2010/2011) の香川		今シーズン (2011/2012) の香川		今シーズン (2011/2012) の全国患者数	
	患者数	定点あたり 患者数	患者数	定点あたり 患者数	患者数	定点あたり 患者数
第31週(8月1日～8月7日)	0	0.00	1	0.02	83	0.02
第32週(8月8日～8月14日)	6	0.13	0	0.00	74	0.02
第33週(8月15日～8月21日)	3	0.06	1	0.02	59	0.01
第34週(8月22日～8月28日)	3	0.06	0	0.00	43	0.01
第35週(8月29日～9月4日)	2	0.04	0	0.00	53	0.01
第36週(9月5日～9月11日)	0	0.00	0	0.00	58	0.01
第37週(9月12日～9月18日)	0	0.00	0	0.00	91	0.02
第38週(9月19日～9月25日)	0	0.00	0	0.00	101	0.02
第39週(9月26日～10月2日)	3	0.06	0	0.00	185	0.04
第40週(10月3日～10月9日)	15	0.32	3	0.06	306	0.06
第41週(10月10日～10月16日)	3	0.06	2	0.04	296	0.06
第42週(10月17日～10月23日)	3	0.06	1	0.02	433	0.09
第43週(10月24日～10月30日)	0	0.00	0	0.00	464	0.10
第44週(10月31日～11月6日)	2	0.04	3	0.06	580	0.12
第45週(11月7日～11月13日)	4	0.09	8	0.16	674	0.14
第46週(11月14日～11月20日)	9	0.19	15	0.31	1,012	0.21
第47週(11月21日～11月27日)	8	0.17	8	0.16	1,397	0.29
第48週(11月28日～12月4日)	7	0.14	29	0.59	2,782	0.57
第49週(12月5日～12月11日)	16	0.33	46	0.94	5,447	1.11
第50週(12月12日～12月18日)	37	0.76	94	1.92	9,738	1.98
第51週(12月19日～12月25日)	56	1.14	305	6.22	16,401	3.34
第52週(12月26日～1月1日)	71	1.45	479	9.78	17,802	3.75
第1週(1月2日～1月8日)	77	1.57	458	9.35	18,341	3.76
第2週(1月9日～1月15日)	187	3.82	777	15.86	36,056	7.33
第3週(1月16日～1月22日)	465	9.49	1,943	39.65	112,035	22.73

	基 準	昨シーズン	今シーズン
流 行	1人/定点あたり	平成23年1月7日宣言	平成23年12月21日宣言
流行注意報	10人/定点あたり	平成23年1月28日発令	平成24年1月20日発令
流行警報	30人/定点あたり (継続基準 10人/定点あたり)	—	平成24年1月27日発令

2. インフルエンザウイルス検出数

検査月	23年11月	12月	24年1月	計	割合
A H1pdm09 (※)	0	0	0	0	0%
A H3 (A香港型)	4	10	5	19	100%
B (B型)	0	0	0	0	0%

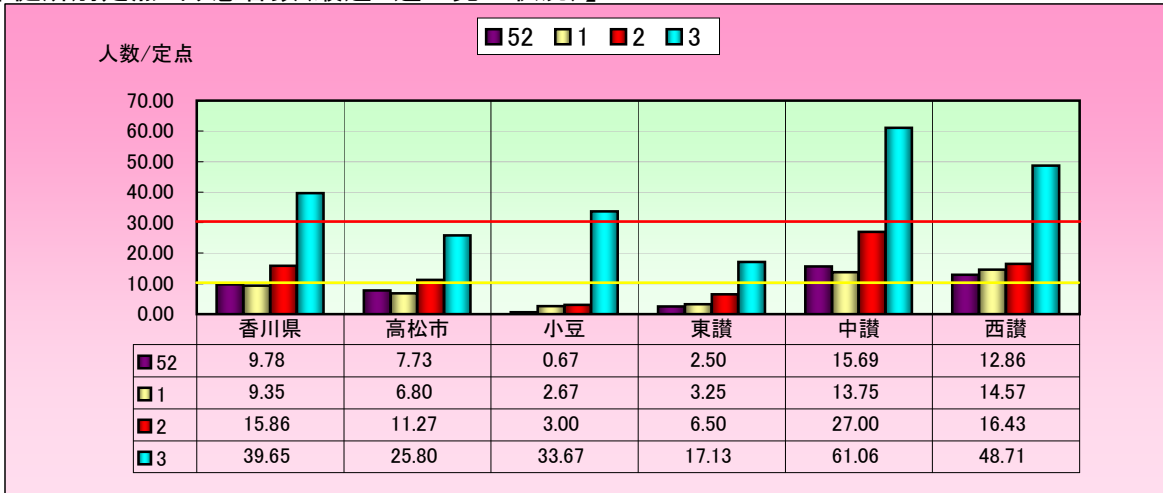
※ 平成21年に発生した新型インフルエンザは、平成23年4月1日から通常の季節性インフルエンザとして取扱い、その名称は「インフルエンザ(H1N1)2009」となりました。



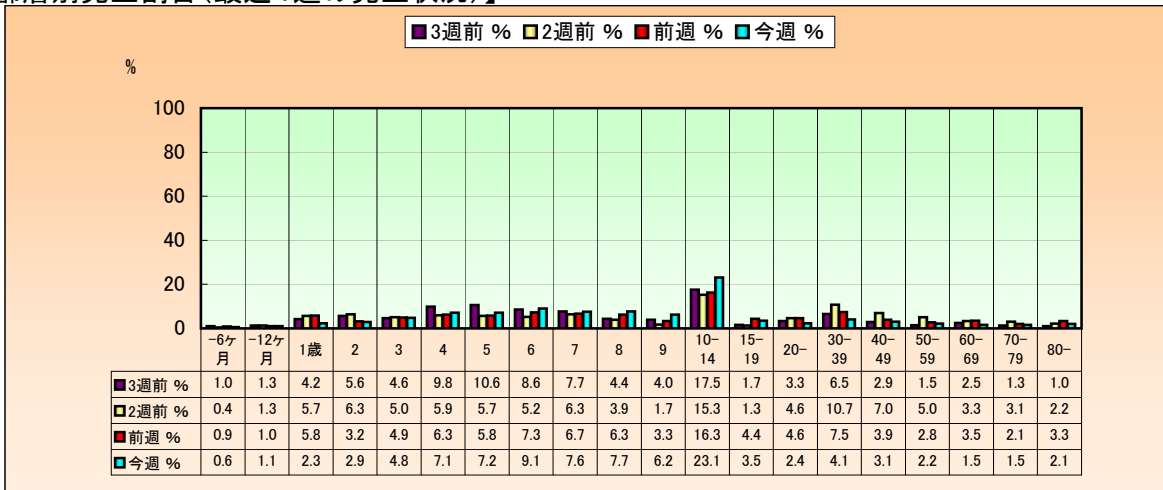
インフルエンザ

《平成24年 第3週:1月16日～1月22日》

【保健所別定点当り患者数(最近4週の発生状況)】



【年齢層別発生割合(最近4週の発生状況)】



【県内全域定点当り患者数(経過及び過去の発生状況)】

