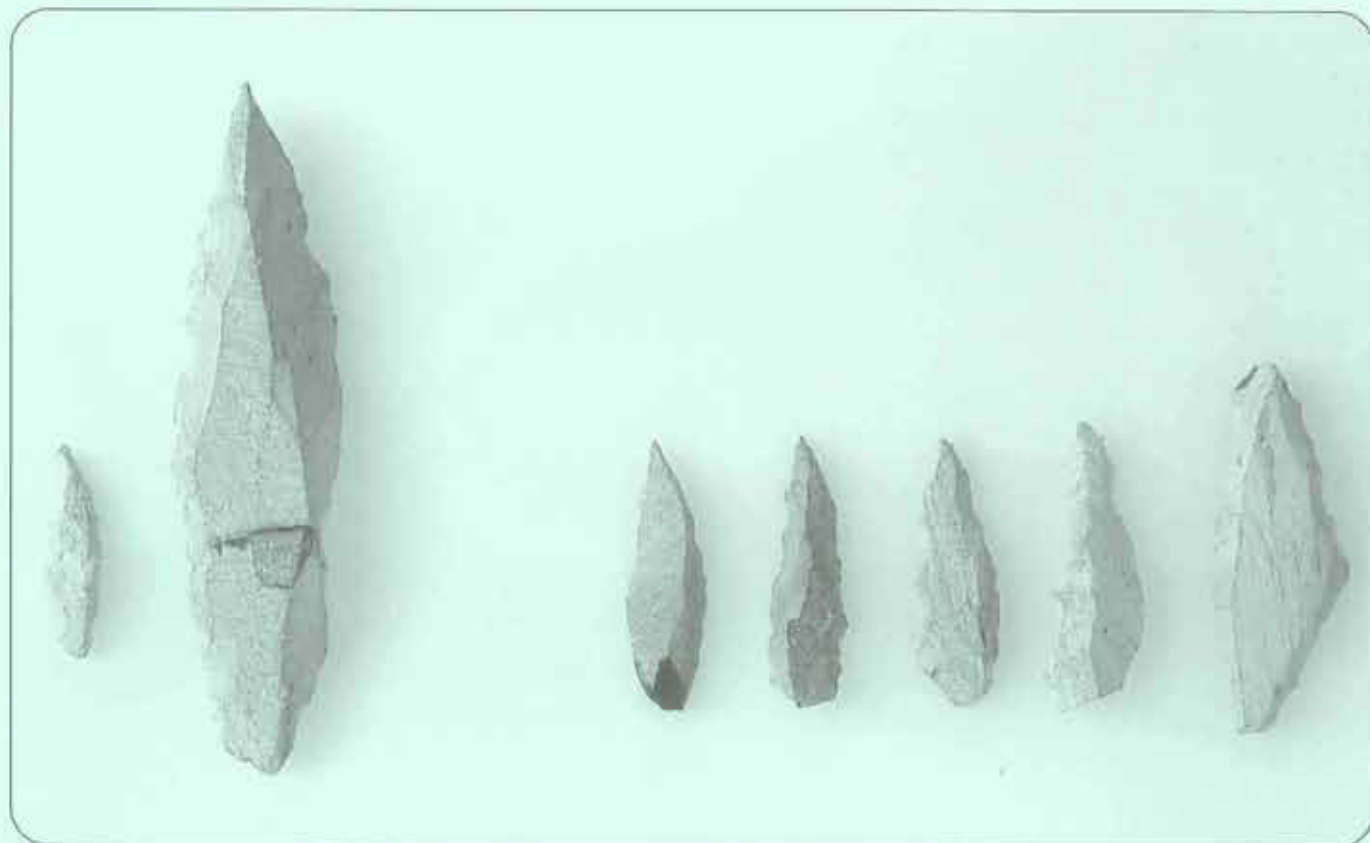


貸出資料カタログ

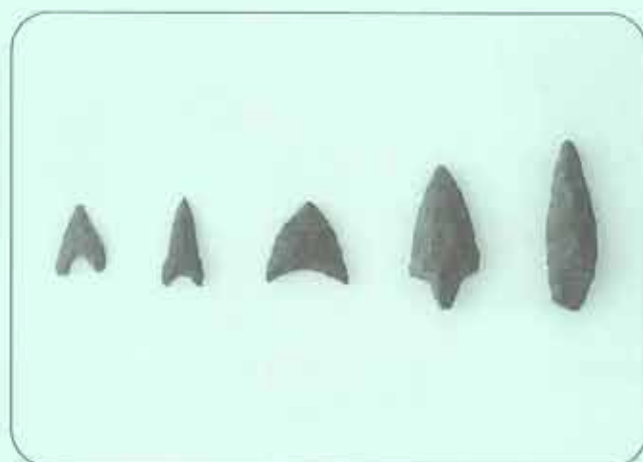


1
旧石器時代
ナイフ形石器
縦11.7(cm)×横3.0(cm)×厚2.0(cm)

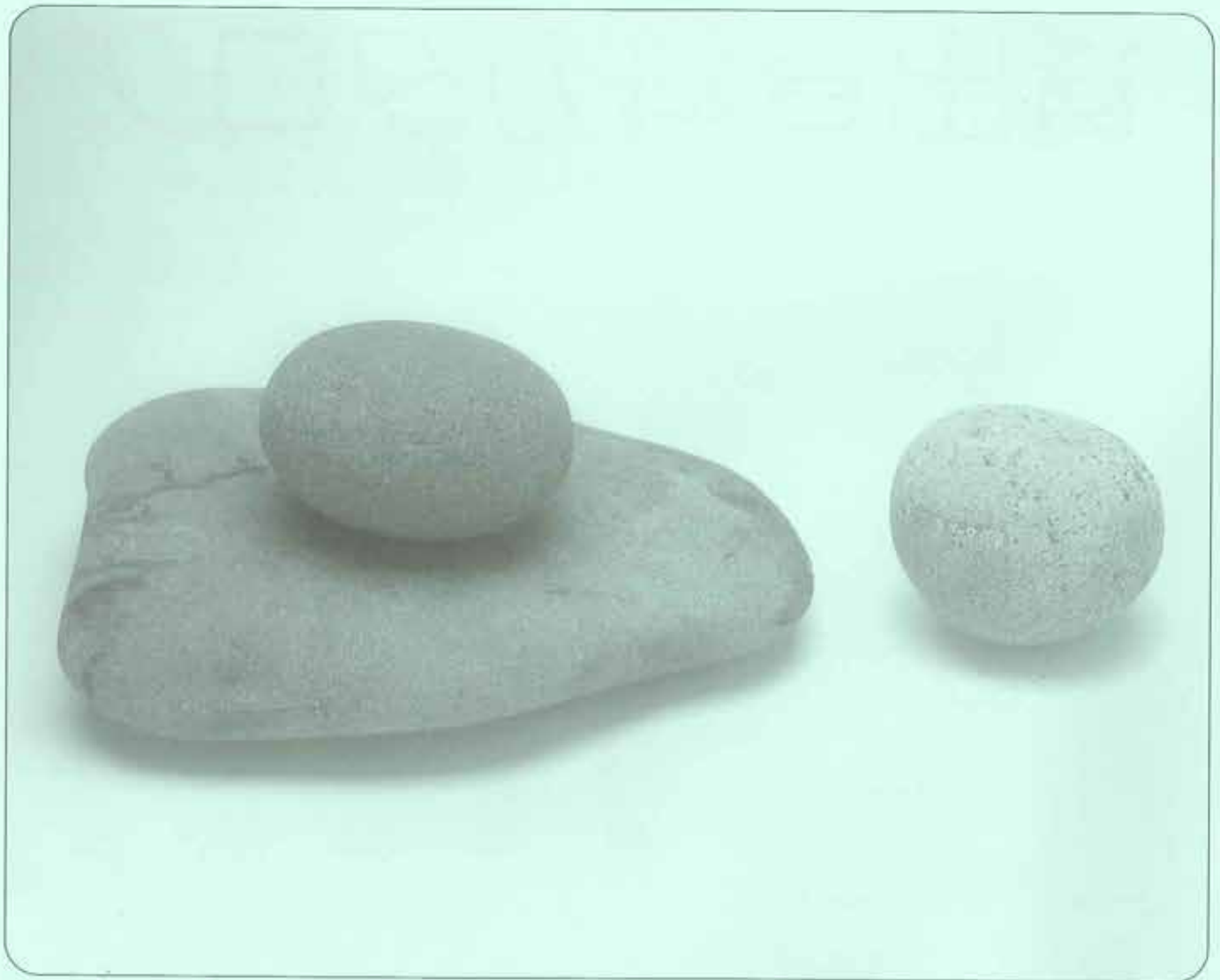
旧石器時代
角錐状石器
縦6.4×横2.3×厚0.9



2
縄文時代
縄文土器 深鉢
縦30.0×横22.0



3
縄文時代
石鏃
縦1.8×横1.6×厚0.3



4
縄文時代
石皿
縦16.6×横14.8×厚3.4

縄文時代
磨石
縦6.9×横5.8×厚4.0



5
弥生時代
弥生土器 壺
高24.9×横12.1



6
弥生時代
弥生土器 壺
高28.7×横22.0



7
弥生時代
弥生土器 甕
高21.5×横19.2



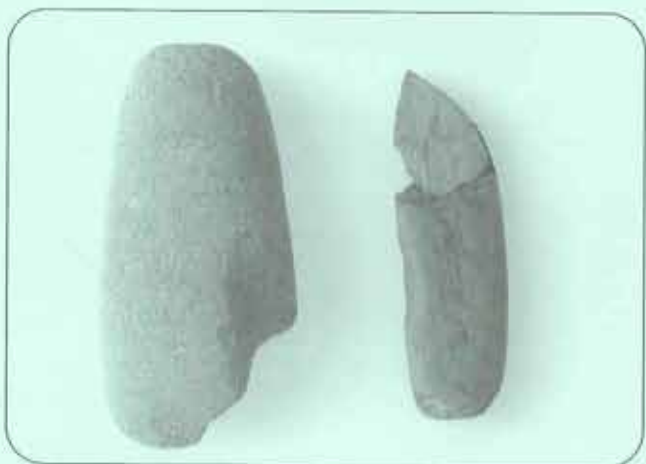
8
弥生時代
弥生土器 甕
高27.2×横16.0



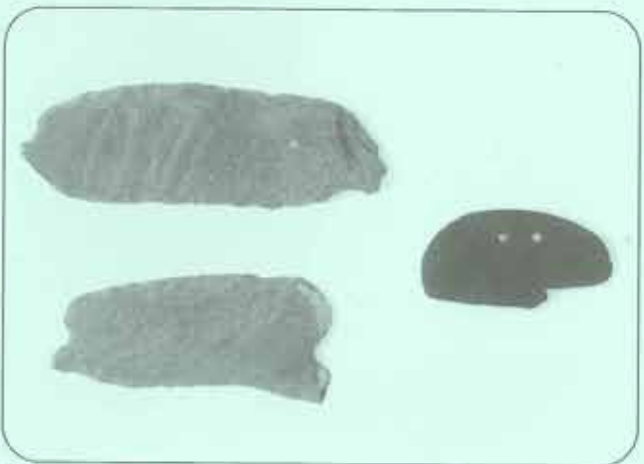
9
弥生時代
土製紡鐘車
縦5.6×厚0.8



10
弥生時代
石鏃
縦3.5×横2.0×厚0.4



11
弥生時代
磨製石斧
縦13.1×横4.1×厚1.9



12
弥生時代
打製石包丁
縦5.2×横12.0×厚7.5

弥生時代
磨製石包丁
縦4.3×横8.4×厚0.5



13
古墳時代
古式土師器 壺
高14.3×横13.3



14
古墳時代
古式土師器 高杯
高13.6×横19.6



15
古墳時代
製塩土器
高15.6×横17.2

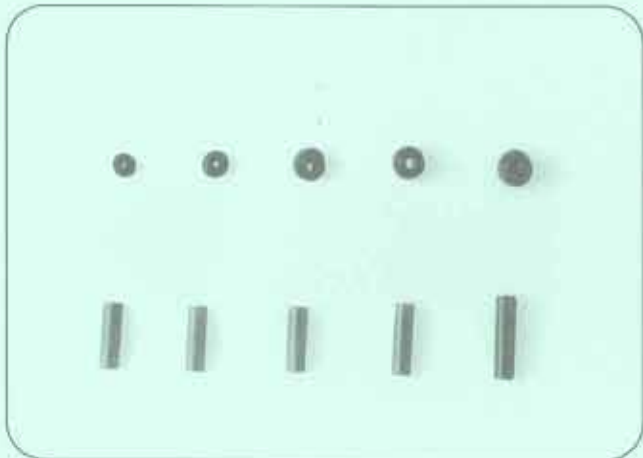


16
古墳時代
須恵器 杯
高3.9×横15.7

古墳時代
須恵器 杯
高4.5×横15.7



17
古墳時代
須恵器 高杯
高15.1×横14.2



18(上)
古墳時代
装身具 白玉
縦1.0×横1.0

(下)
古墳時代
装身具 管玉
縦2.4×横0.6



19
古墳時代
滑石製紡錘車
横4.0×厚2.5



20
平安時代
土師器 杯
高3.2×横11.6



21
平安時代
齋串
縦25.0×横2.6×厚0.3



22
室町時代
瓦器 椀
高4.2×横15.1



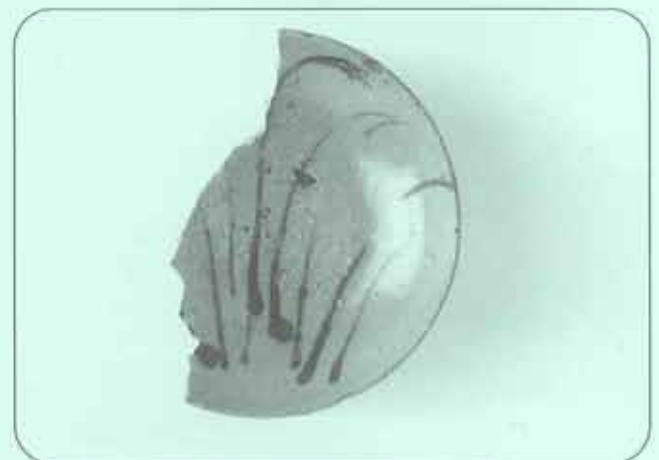
23
鎌倉時代
須恵器 椀
高4.5×横15.5



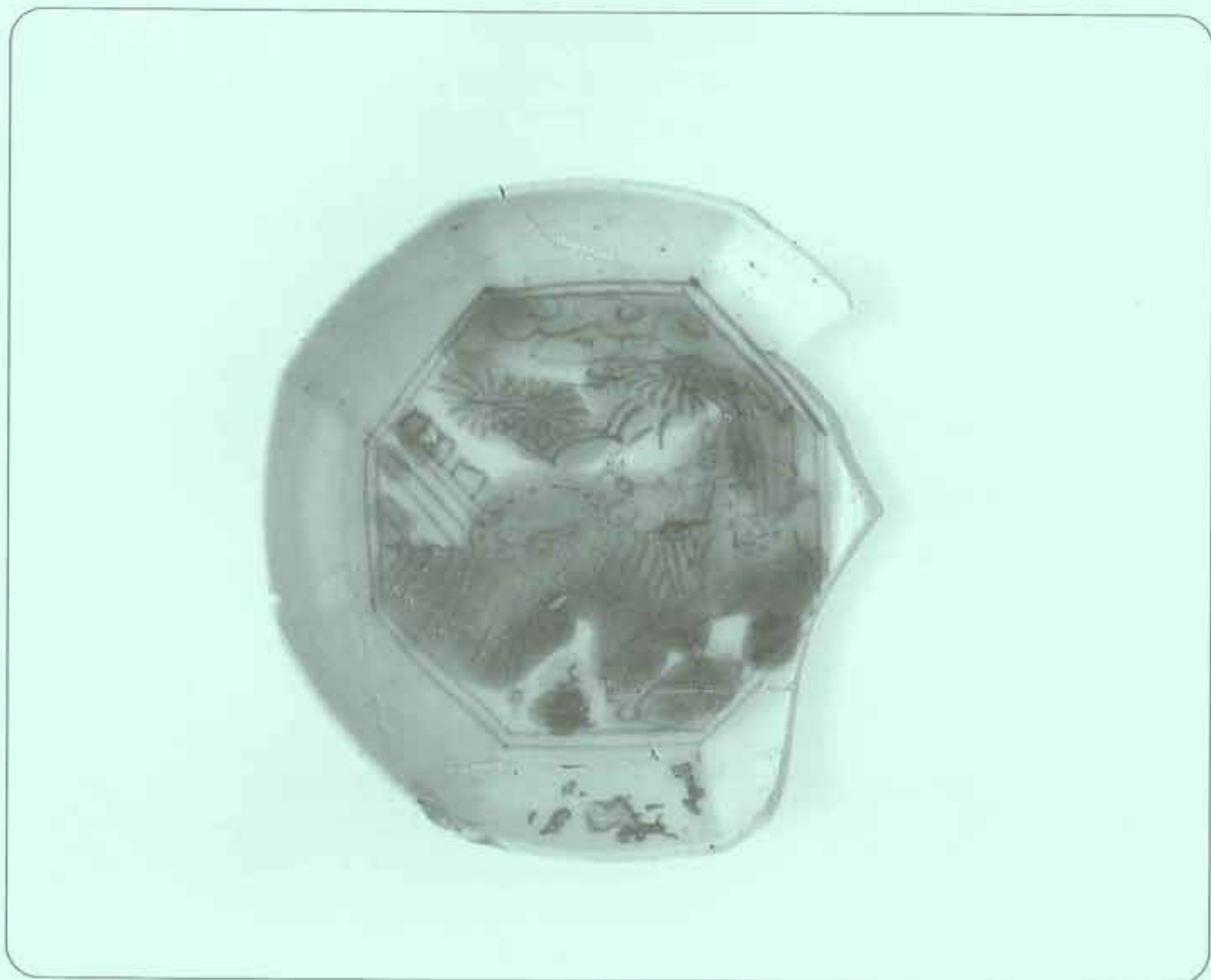
24
室町時代
青磁 椀
縦4.1×横4.8



25
室町時代
白磁 椀
高7.0×横16.5



26
江戸時代
陶器 皿
高2.5×横14.6



27
江戸時代
磁器 皿
高4.1×横15.2



28(上)
平安時代
瓦 軒丸瓦
横16.9×厚4.0

(下)
江戸時代
瓦 軒丸瓦
横13.7×厚8.4



29
江戸時代
瓦 軒平瓦
縦23.2×横20.9×3.5

貸出の手続き

- ①必要な資料について、事前に電話でセンター普及啓発担当までご連絡ください。
- ②資料の準備ができればご連絡します。
- ③この段階で資料貸出依頼書を提出してください。
内容は、資料番号、期間が明示されていれば結構です。なお、依頼書は学校長名でお願いします。
- ④搬出入日は、普及啓発担当と調整してください。

注意事項

- ①貸し出し中の通常の取り扱いによる損傷は問題となりません。
- ②資料貸出依頼書は、原則として15日前までに提出をお願いします。

連絡先

〒762-0024 坂出市府中町南谷5001-4
香川県埋蔵文化財センター 普及啓発担当
TEL (0877)48-2191 FAX(0877)48-3249

