

降雨及び貯水率の状況

平成24年2月9日 0時現在

平成24年2月9日

概況予報 (四国地方)		早明浦ダム上流域雨量										高松市(高松地方气象台)雨量										
月	向う1ヶ月 2月3日 発表	向う3ヶ月 1月25日 発表	月別					累計(1月から)					月別					累計(1月から)				
			降水量 mm	平均値 mm	平均比	H22-23 値 mm	H22-23 比	降水量 mm	平均値 mm	平均比	H22-23 値 mm	H22-23 比	降水量 mm	平年値 mm	平年比	H22-23 値 mm	H22-23 比	降水量 mm	平年値 mm	平年比	H22-23 値 mm	H22-23 比
4月			175.2	239.2	73.2%	419.8	41.7%	342.2	635.2	53.9%	960.3	35.6%	50.5	76.4	66.1%	102.5	49.3%	156.0	244.8	63.7%	339.5	45.9%
5月			510.6	276.6	184.6%	310.6	164.4%	852.8	911.8	93.5%	1,270.9	67.1%	301.0	107.7	279.5%	90.0	334.4%	457.0	352.5	129.6%	429.5	106.4%
6月			725.9	356.1	203.8%	446.7	162.5%	1,578.7	1,267.9	124.5%	1,717.6	91.9%	179.0	150.6	118.9%	178.0	100.6%	636.0	503.1	126.4%	607.5	104.7%
7月			435.1	444.1	98.0%	369.4	117.8%	2,013.8	1,712.0	117.6%	2,087.0	96.5%	217.0	144.1	150.6%	84.5	256.8%	853.0	647.2	131.8%	692.0	123.3%
8月			242.2	485.9	49.8%	183.5	132.0%	2,256.0	2,197.9	102.6%	2,270.5	99.4%	108.0	85.8	125.9%	28.5	378.9%	961.0	733.0	131.1%	720.5	133.4%
9月			951.2	449.8	211.5%	146.8	648.0%	3,207.2	2,647.7	121.1%	2,417.3	132.7%	451.5	147.6	305.9%	61.0	740.2%	1,412.5	880.6	160.4%	781.5	180.7%
10月			160.4	180.1	89.1%	209.3	76.6%	3,367.6	2,827.8	119.1%	2,626.6	128.2%	116.0	104.2	111.3%	124.5	93.2%	1,528.5	984.8	155.2%	906.0	168.7%
11月			150.9	129.9	116.2%	62.9	239.9%	3,518.5	2,957.7	119.0%	2,689.5	130.8%	50.0	60.3	82.9%	23.0	217.4%	1,578.5	1,045.1	151.0%	929.0	169.9%
12月			72.5	73.2	99.0%	142.0	51.1%	3,591.0	3,030.9	118.5%	2,831.5	126.8%	25.5	37.3	68.4%	59.0	43.2%	1,604.0	1,082.4	148.2%	988.0	162.3%
1月			40.1	76.0	52.8%	7.1	564.8%	40.1	76.0	52.8%	7.1	564.8%	22.0	38.2	57.6%	1.5	1466.7%	22.0	38.2	57.6%	1.5	1466.7%
2月	平年並	少ない	51.8	111.8		99.6		91.9	187.8		106.7		24.5	47.7		58.5		46.5	85.9		60.0	
3月		少ない																				
前日の雨量(速報値)			0.2 mm										0.0 mm									

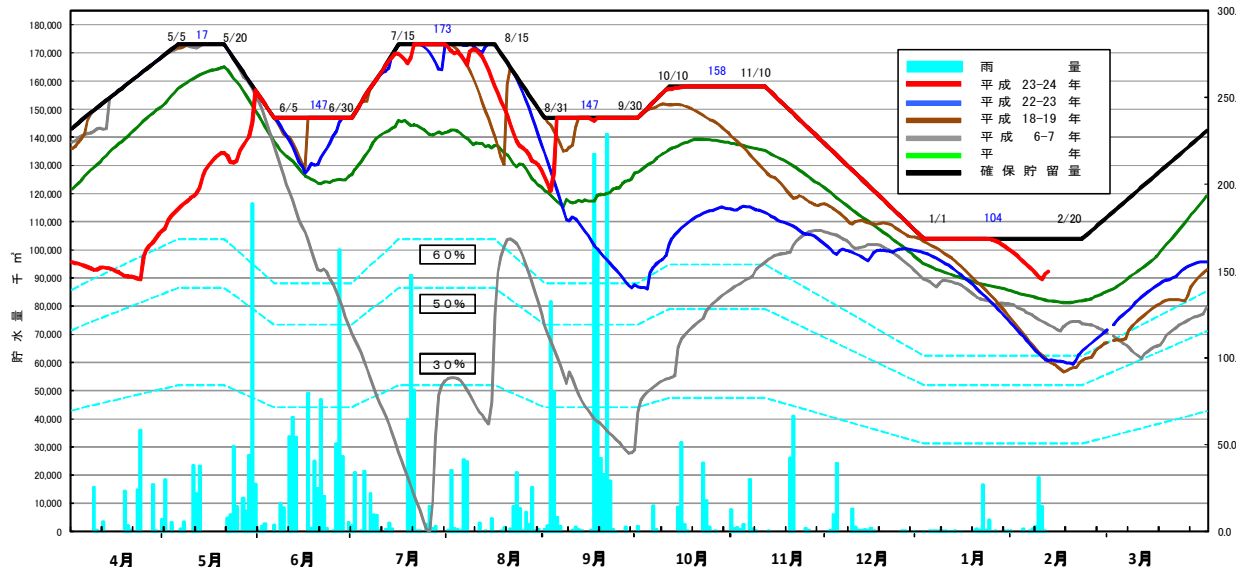
早明浦ダム貯水率(%)			
2月9日0時現在			
貯水率	前日比	平年貯水率	平年比
88.8	0.8ポイント増	78.8	1.127

宝山湖	
2月9日9時現在	
貯水率	
100.0	

県内ダム貯水率(%)				
2月9日0時現在				
県下15 ダム平均	現在	平年	差	備考
千足ダム	43.4	62	-18.6	東かがわ市
五名ダム	94.0	52	42.0	''
大内ダム	81.6	63	18.6	''
大川ダム	96.8	73	23.8	さぬき市
門入ダム	96.3	86	10.3	''
前山ダム	72.9	64	8.9	''
内場ダム	94.0	76	18.0	高松市
殿川ダム	68.6	51	17.6	小豆島町
内海ダム	37.6	34	3.6	''
粟地ダム	47.4	44	3.4	''
吉田ダム	79.1	74	5.1	''
長柄ダム	49.0	62	-13.0	綾川町
田万ダム	100.0	94	6.0	''
五郷ダム	14.1	63	-48.9	観音寺市
粟井ダム	100.0	89	11.0	''
府中ダム	52.9	77	-24.1	坂出市

ため池貯水率(%)		
2月1日現在		
県下平均	75	備考
平年値	63	
宮池	30	さぬき市
石神池	90	高松市
奈良須池	65	高松市
小田池	20	''
平池	53	''
三郎池	40	''
神内池	82	''
神内上池	93	''
松尾池	86	''
公測池	84	''
城池	71	''
新池	85	''
男井間池	40	三木町
北条池	70	坂出市
楠見池	85	丸亀市
仁池	100	''
大窪池	0	''
亀越池	40	まんのう町
満濃池	90	''
国市池	70	三豊市
岩瀬池	100	''
豊稔池	50	観音寺市
大谷池	85	''
蛙子池	86	土庄町
新中山池	94	小豆島町
三五郎池	100	''

早明浦ダム利水貯水状況



\* 高松地方气象台平年値は、1981年(昭和56年)~2010年(平成22年)の平均値。  
早明浦ダム上流域の平均値は、1982年(昭和57年)~2011年(平成23年)の平均値で、四国整備局による。